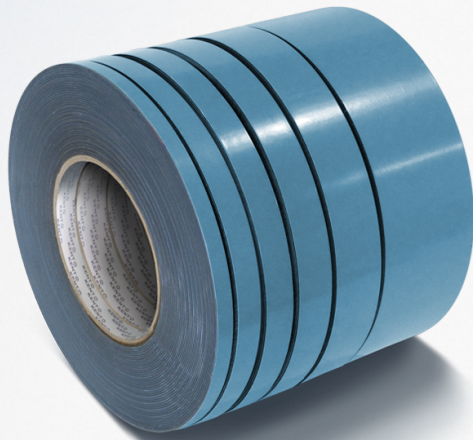




# High Strength Tape

Väga kinnituv mõlemapoolne teip, mida saab kasutada enamikel ühtlastel ja kõvadel pindadel, sealhulgas metallil, plastil, värvitud ja lakitud pindadel.



## Omadused ja eelised

- Lühikese aja jooksul saab kohta vahetada – annab täpsema tulemuse
- Kinnitub väga tugevalt – suurepärase alternatiiv mehhaanilistele kruvitud terasestele
- Kinnitub väga hästi roostevaba terasel, värvitud terasel, polükarbonaatil, akrüülil, alumiiniumil, alumiiniumkomposiit plaadil, klaasil, GRP-del, puidul, ühtlasele müüri jne.
- Talub madalaid temperatuure
- Talub ilma ja kemikaale väga hästi
- Ei jäta eemaldamisel jälgi
- Neelab kokkupõrkeid ja vibratsioone

T/N	Toode	S/C	Mõõtmed
34000	High Strength Tape	HST6	6 mm x 15 m rull
34117	High Strength Tape	HST6	6 mm x 7 m rull
34118	High Strength Tape	HST9	9 mm x 15 m rull
34119	High Strength Tape	HST12	12 mm x 7 m rull
34447	High Strength Tape	HST12	12 mm x 15 m rull
34120	High Strength Tape	HST16	16 mm x 7 m rull
34448	High Strength Tape	HST16	16 mm x 15 m rull
34121	High Streangth Tape	HST25	25 mm x 7 m rull
34449	High Strength Tape	HST25	25 mm x 15 m rull
86384	High Strength Tape	HST50	50 mm x 15 m rull

## Kasutamine

High Strength Tape on mõeldud kasutamiseks tehases ja autotööstuses, kus on vaja kinnitada ühtlasele kõvale pinnale.

**Autotööstus:** kaitseraua siseosad, plastikuga kaetud valatud metall sõidukitel, töökoja sildid, külgääred, spoilerid; esi-, taga- ja küljetule läätsed

**Tehased:** embleemid, nimeplaadid, märgid, peeglid, terminali rööpad, väljapaneku paneelid, andurid, ohusignaal.

Veel ka haiglates, vanadekodudes, lasteaedades, koolides, kaubanduskeskustes, hotellides, märkide tootjate juures, kinnisvara ettevõtetes, tehnilistes osakondades jne.

## Juhised

1. Puhastage pinda Acrysoli või Soft Surface Cleaneriga.
2. Lõigake sobiv pikkus teipi ning pange see pinnaga täiesti kokku. Pange järk-järgult pinnale.
3. 5 minuti jooksul saate vajadusel kohta muuta.
4. Pärast koha muutmist suruge osad omavahel kokku.

Toode saavutab parima tulemuse 24 tunni pärast. Pinnad peavad olema pinna kinnitumiseks umbes 15°C.



## Tehniline teave

<b>Kinniti:</b>	Rikkalik polüuretaan vaht
<b>Liimikiht:</b>	Väga kinnituv akrüül
<b>Värv:</b>	Must
<b>Pikkus:</b>	7-15 m
<b>Laius:</b>	6-50 mm
<b>Paksus:</b>	1 mm
<b>Tihedus</b>	480 kg/m <sup>3</sup> (ASTM D3574)
<b>Parim enne:</b>	12 kuud
<b>Tollilõivu kood:</b>	39191039
<b>VOC:</b>	0

### 90 ° kleepuvus:

Roostevaba teras (20 minutit)	~17.5N/cm
Roostevaba teras (72 tundi)	~24.5N/cm
Värvitud paneel (20 minutit)	~10.5N/cm
Värvitud paneel (72 tundi)	~12.2N/cm

### Dünaamiline tõmbehaare:

1 tunnine viivitus, alumiiniumilt alumiiniumile: ~ 931 kPa

### Dünaamilise nihkehaare:

1 tunnine viivitus, alumiiniumilt alumiiniumile: ~ 717 kPa

<b>Pikendus:</b>	~275% ASTM D412 Die C
<b>Moodul:</b>	~ 1410 kPa ASTM D3574
<b>Rebenemistugevus:</b>	~ 15 kN/m ASTM D624 Die C
<b>Tõmbetugevus:</b>	~3137 kPa ASTM D412 Die C
<b>Temperatuuritaluvus:</b>	-40°C - 100°C



Ohutuskaart on saadaval portaalis [www.kenturope.com](http://www.kenturope.com)

#### Tingimused

Ühtegi antud dokumendi osa ei tohi elektrooniliselt, mehhaaniliselt ega kopeerimise teel levitada, edastada ega talletada ilma KENT (Ühendkuningriigid) Ltd nimelise eelneva nõusolekuta.

Käesolev andmete leht ja selle sisu („teave“) kuulub nimele KENT (Ühendkuningriigid) , Või on sellele liitsentseeritud. Litsents ei luba teavet kasutada mingil muul eesmärgil kui toote teavitamise eesmärgil. Litsents ei anna mitte ühtegi vaimse vara õigust.

Teavet võidakse ette teatamata muuta ja see asendab kõik eelmised andmelehed. Arvatakse, et teave on õige, ent ettevõtte ei vastuta selle õigsuse, korralikuse, lünkade ega selle alusel tehtu ees Käesoleva andmete lehe kasutajad peaksid oma eesmärgist lähtuvalt kontrollima toodete teavet ja sobivust ning mitte tegema kaasasoleva või puuduva teabe alusel eeldusi. Teabele tuginemisest või selle kasutamisest tuleneva kaotuse või kahju eest (sealhulgas

tõrgete puhul või ka siis, kui ettevõtte teadis sellise kaotuse või kahjustuse tekkimisest) ei vastutata. See ei piira ega keela ettevõtet KENT (Ühendkuningriigid) Ltd võtta vastutust rikkest tuleneva surma või vigastuse eest.

**Registreeritud kontor:** Amber House, Showground tee, Bridgewater, Somerset, Ühendkuningriigid TA6 6AJ  
Kõik õigused kaitstud

**KENT (Ühendkuningriigid) Ltd, Forsyth House, Pitreavie Drive, Pitreavie Business Park, Dunfermline, Fife KY11 8US** Tel : 0800 136925 või 01383 723344 esmaspäevast neljapäevani kellaaegadel 08:30-17:30 ja reedeti 09:00-15:00. Töövälistel aegadel, palun saatke meile faks numbrile 01383 735829 või saatke e-post: [kentinfo.uk@kenturope.com](mailto:kentinfo.uk@kenturope.com)

REV: 12.05.2016